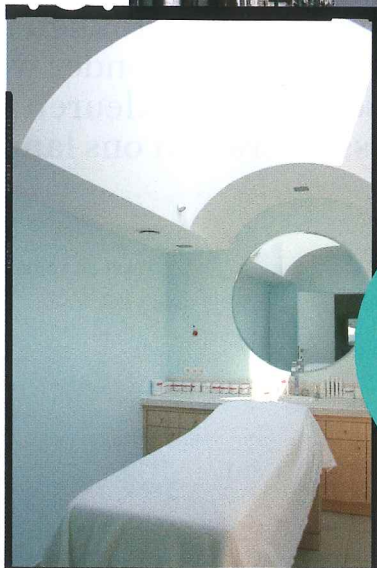


2

# NADINE SALEMBIER

## GEEFT ENERGIE

Nadine Salembier verhuisde onlangs met haar salon 'Beauté & Vie' naar de Waterloolaan in Brussel, op slechts een boog-scheut van haar vorige locatie aan de Louizalaan. In haar nieuwe universum dat zich uitstrekt over 600 m<sup>2</sup> beschikt ze over nog meer ruimte om haar klanten te verwennen. Het nieuwe centrum staat volledig in het teken van een Frans geïnspireerde balneotherapie en de principes van het 'Beauté & Vie'-concept die aan de basis liggen van het succes van de bijna vijftig lentes tellende familiale onderneming. Energie is een belangrijk streefdoel; een aantal behandelingen zijn gewijd aan het terugwinnen van energie en dynamisme. T van nieuwe technieken werden daarom aan het gamma van het instituut toegevoegd, denk maar aan zuurstofdifusie, fototherapie (licht) en het concept 're-energie', dat het lichaam verwent met een behandeling gebaseerd op trillingen. Hierdoor ervaart u de toevoer van nieuwe energie, een gevoel dat vergelijkbaar is met de weldadige sensatie die u voelt na een stevige wandeltocht van twee uur. Origineel zijn ook de cabine met open hemel, die u laat baden in natuurlijk licht voor een energiserende sensatie, of de zonedouche, die zomerregen en zonnehemel combineert.



**BEAUTÉ & VIE,**  
Waterloolaan 53,  
1000 Brussel,  
tel. 02 512 94 31,  
info@salembier.com,  
www.salembier.com